

**Verordnung
über die pauschalierten Nettoentgelte
für das Kurzarbeitergeld für das Jahr 2018**

Vom 19. Dezember 2017

Auf Grund des § 109 Absatz 1 Nummer 1 des Dritten Buches Sozialgesetzbuch – Arbeitsförderung –, der durch Artikel 2 Nummer 18 des Gesetzes vom 20. Dezember 2011 (BGBl. I S. 2854) neu gefasst worden ist, verordnet das Bundesministerium für Arbeit und Soziales:

§ 1

Pauschalierte Nettoentgelte

Die pauschalierten Nettoentgelte zur Berechnung des Kurzarbeitergeldes für das Jahr 2018 ergeben sich aus der als Anlage 1 beigefügten Tabelle.

§ 2

Berücksichtigung des Faktorverfahrens

Wird das steuerliche Faktorverfahren nach § 39f des Einkommensteuergesetzes angewendet, können die pauschalierten Nettoentgelte und das Kurzarbeitergeld nur maschinell berechnet werden. Für diese Berechnung ist der als Anlage 2 beigefügte Programmablaufplan zu verwenden.

§ 3

Inkrafttreten, Außerkrafttreten

Diese Verordnung tritt am 1. Januar 2018 in Kraft. Gleichzeitig tritt die Verordnung über die pauschalierten Nettoentgelte für das Kurzarbeitergeld für das Jahr 2017 vom 10. Dezember 2016 (BGBl. I S. 2893) außer Kraft.

Berlin, den 19. Dezember 2017

Die Bundesministerin
für Familie, Senioren, Frauen und Jugend
Mit der Wahrnehmung der Geschäfte
der Bundesministerin für Arbeit und Soziales beauftragt
Katarina Barley

Anlage 1
 (zu § 1)

Pauschalisiertes Nettoentgelt

Bruttoarbeitsentgelt	Pauschalisiertes Nettoentgelt nach § 106 des Dritten Buches Sozialgesetzbuch für die Berechnung des Kurzarbeitergeldes:					
	1. für Beschäftigte, die Beiträge zur Sozialversicherung zu tragen haben					
	2. für Beschäftigte, die keine Beiträge zur Sozialversicherung zu tragen haben (Geringverdiener)					
Steuerklasse						
		I/IV	II	III	V	VI
monatlich						
Euro		Euro	Euro	Euro	Euro	Euro
20,-	1	15,80	15,80	15,80	15,80	13,55
20,-	2	20,00	20,00	20,00	20,00	17,75
40,-	1	31,60	31,60	31,60	31,60	27,10
40,-	2	40,00	40,00	40,00	40,00	35,50
60,-	1	47,40	47,40	47,40	47,40	40,65
60,-	2	60,00	60,00	60,00	60,00	53,25
80,-	1	63,20	63,20	63,20	63,20	54,12
80,-	2	80,00	80,00	80,00	80,00	70,92
100,-	1	79,00	79,00	79,00	79,00	67,67
100,-	2	100,00	100,00	100,00	100,00	88,67
120,-	1	94,80	94,80	94,80	93,30	81,22
120,-	2	120,00	120,00	120,00	118,50	106,42
140,-	1	110,60	110,60	110,60	106,77	94,69
140,-	2	140,00	140,00	140,00	136,17	124,09
160,-	1	126,40	126,40	126,40	120,32	108,24
160,-	2	160,00	160,00	160,00	153,92	141,84
180,-	1	142,20	142,20	142,20	133,87	121,79
180,-	2	180,00	180,00	180,00	171,67	159,59
200,-	1	158,00	158,00	158,00	147,34	135,25
200,-	2	200,00	200,00	200,00	189,34	177,25
220,-	1	173,80	173,80	173,80	160,89	148,80
220,-	2	220,00	220,00	220,00	207,09	195,00
240,-	1	189,60	189,60	189,60	174,44	162,35
240,-	2	240,00	240,00	240,00	224,84	212,75
260,-	1	205,40	205,40	205,40	187,90	175,82
260,-	2	260,00	260,00	260,00	242,50	230,42
280,-	1	221,20	221,20	221,20	201,45	189,37
280,-	2	280,00	280,00	280,00	260,25	248,17
300,-	1	237,00	237,00	237,00	215,00	202,92
300,-	2	300,00	300,00	300,00	278,00	265,92
320,-	1	252,80	252,80	252,80	228,47	216,39
320,-	2	320,00	320,00	320,00	295,67	283,59
340,-	1	268,60	268,60	268,60	242,02	229,94
360,-	1	284,40	284,40	284,40	255,57	243,49
380,-	1	300,20	300,20	300,20	269,12	257,04

Bruttoarbeitsentgelt	Pauschalisiertes Nettoentgelt nach § 106 des Dritten Buches Sozialgesetzbuch für die Berechnung des Kurzarbeitergeldes:					
	1. für Beschäftigte, die Beiträge zur Sozialversicherung zu tragen haben 2. für Beschäftigte, die keine Beiträge zur Sozialversicherung zu tragen haben (Geringverdiener)					
	Steuerklasse					
		I/IV	II	III	V	VI
monatlich						
Euro		Euro	Euro	Euro	Euro	Euro
400,-	1	316,00	316,00	316,00	282,59	270,50
420,-	1	331,80	331,80	331,80	296,14	284,05
440,-	1	347,60	347,60	347,60	309,69	297,60
460,-	1	363,40	363,40	363,40	323,15	311,07
480,-	1	379,20	379,20	379,20	336,70	324,62
500,-	1	395,00	395,00	395,00	350,25	338,17
520,-	1	410,80	410,80	410,80	363,72	351,64
540,-	1	426,60	426,60	426,60	377,27	365,19
560,-	1	442,40	442,40	442,40	390,82	378,74
580,-	1	458,20	458,20	458,20	404,29	392,20
600,-	1	474,00	474,00	474,00	417,84	405,75
620,-	1	489,80	489,80	489,80	431,39	419,30
640,-	1	505,60	505,60	505,60	444,85	432,77
660,-	1	521,40	521,40	521,40	458,40	446,32
680,-	1	537,20	537,20	537,20	471,95	459,87
700,-	1	553,00	553,00	553,00	485,42	473,34
720,-	1	568,80	568,80	568,80	498,97	486,71
740,-	1	584,60	584,60	584,60	512,52	499,81
760,-	1	600,40	600,40	600,40	526,07	512,91
780,-	1	616,20	616,20	616,20	539,54	525,90
800,-	1	632,00	632,00	632,00	553,09	539,00
820,-	1	647,80	647,80	647,80	566,61	552,01
840,-	1	663,60	663,60	663,60	579,60	565,11
860,-	1	679,40	679,40	679,40	592,70	578,21
880,-	1	695,20	695,20	695,20	605,80	591,31
900,-	1	711,00	711,00	711,00	618,81	604,31
920,-	1	726,80	726,80	726,80	631,91	617,41
940,-	1	742,60	742,60	742,60	645,01	630,51
960,-	1	758,40	758,40	758,40	658,01	643,50
980,-	1	774,20	774,20	774,20	671,11	656,60
1 000,-	1	790,00	790,00	790,00	684,21	670,00
1 020,-	1	805,80	805,80	805,80	697,20	683,34
1 040,-	1	820,35	821,60	821,60	710,30	696,77
1 060,-	1	833,82	837,40	837,40	723,40	710,19
1 080,-	1	847,20	853,20	853,20	736,41	721,25
1 100,-	1	860,50	869,00	869,00	749,71	729,84
1 120,-	1	873,80	884,80	884,80	763,13	738,42

Bruttoarbeitsentgelt	Pauschalisiertes Nettoentgelt nach § 106 des Dritten Buches Sozialgesetzbuch für die Berechnung des Kurzarbeitergeldes:					
	1. für Beschäftigte, die Beiträge zur Sozialversicherung zu tragen haben 2. für Beschäftigte, die keine Beiträge zur Sozialversicherung zu tragen haben (Geringverdiener)					
	Steuerklasse					
		I/IV	II	III	V	VI
monatlich						
Euro		Euro	Euro	Euro	Euro	Euro
1 140,-	1	887,02	900,60	900,60	776,47	747,02
1 160,-	1	900,15	916,40	916,40	789,90	755,61
1 180,-	1	913,20	932,20	932,20	802,44	764,20
1 200,-	1	926,25	948,00	948,00	811,03	772,79
1 220,-	1	939,22	963,80	963,80	819,71	781,38
1 240,-	1	952,02	977,85	979,60	828,21	789,97
1 260,-	1	964,90	991,24	995,40	836,81	798,56
1 280,-	1	977,62	1 004,62	1 011,20	845,40	807,16
1 300,-	1	990,34	1 018,00	1 027,00	854,08	815,74
1 320,-	1	1 002,97	1 031,22	1 042,80	862,58	824,34
1 340,-	1	1 015,02	1 044,02	1 058,60	870,12	831,87
1 360,-	1	1 027,07	1 056,74	1 074,40	877,65	839,40
1 380,-	1	1 038,95	1 069,37	1 090,20	885,19	846,94
1 400,-	1	1 050,84	1 081,92	1 106,00	892,73	854,48
1 420,-	1	1 062,55	1 094,39	1 121,80	900,25	862,01
1 440,-	1	1 074,27	1 106,77	1 137,60	907,79	869,55
1 460,-	1	1 085,82	1 119,07	1 153,40	915,33	877,09
1 480,-	1	1 097,29	1 131,29	1 169,20	922,86	884,62
1 500,-	1	1 108,75	1 143,42	1 185,00	930,40	892,16
1 520,-	1	1 120,05	1 155,47	1 200,80	937,94	899,70
1 540,-	1	1 130,50	1 167,44	1 216,60	945,47	907,23
1 560,-	1	1 140,90	1 179,32	1 232,40	953,01	914,77
1 580,-	1	1 151,30	1 191,04	1 248,20	960,55	922,21
1 600,-	1	1 161,70	1 202,75	1 264,00	968,08	929,75
1 620,-	1	1 172,01	1 214,39	1 279,80	975,53	937,29
1 640,-	1	1 182,31	1 225,94	1 295,60	983,06	944,82
1 660,-	1	1 192,72	1 237,40	1 311,40	990,60	952,36
1 680,-	1	1 203,60	1 248,79	1 327,20	998,14	959,90
1 700,-	1	1 214,47	1 259,71	1 343,00	1 005,67	967,42
1 720,-	1	1 225,71	1 270,51	1 358,80	1 013,74	975,49
1 740,-	1	1 237,11	1 281,41	1 374,60	1 022,15	983,82
1 760,-	1	1 248,42	1 292,30	1 390,40	1 030,48	992,24
1 780,-	1	1 259,74	1 303,21	1 406,20	1 038,80	1 000,92
1 800,-	1	1 271,06	1 314,11	1 422,00	1 047,13	1 010,55
1 820,-	1	1 282,37	1 324,91	1 437,80	1 055,55	1 020,20
1 840,-	1	1 293,69	1 335,81	1 453,60	1 063,88	1 030,02
1 860,-	1	1 304,92	1 347,20	1 469,40	1 072,20	1 039,67

Bruttoarbeitsentgelt	Pauschalisiertes Nettoentgelt nach § 106 des Dritten Buches Sozialgesetzbuch für die Berechnung des Kurzarbeitergeldes:					
	1. für Beschäftigte, die Beiträge zur Sozialversicherung zu tragen haben 2. für Beschäftigte, die keine Beiträge zur Sozialversicherung zu tragen haben (Geringverdiener)					
	Steuerklasse					
		I/IV	II	III	V	VI
monatlich						
Euro		Euro	Euro	Euro	Euro	Euro
1 880,-	1	1 316,24	1 358,60	1 485,20	1 080,79	1 049,32
1 900,-	1	1 327,46	1 370,02	1 501,00	1 090,44	1 059,14
1 920,-	1	1 338,60	1 381,33	1 516,80	1 100,08	1 068,61
1 940,-	1	1 349,83	1 392,73	1 532,60	1 109,91	1 078,26
1 960,-	1	1 361,06	1 404,05	1 547,40	1 119,55	1 087,90
1 980,-	1	1 372,19	1 415,37	1 561,04	1 129,20	1 097,20
2 000,-	1	1 383,34	1 426,68	1 574,50	1 139,01	1 106,84
2 020,-	1	1 394,48	1 437,91	1 587,80	1 148,48	1 116,31
2 040,-	1	1 405,62	1 449,23	1 601,27	1 158,13	1 125,78
2 060,-	1	1 416,76	1 460,45	1 614,57	1 167,60	1 135,25
2 080,-	1	1 427,82	1 471,68	1 628,04	1 177,07	1 144,55
2 100,-	1	1 438,87	1 482,91	1 641,00	1 186,72	1 154,02
2 120,-	1	1 450,01	1 494,14	1 653,80	1 196,19	1 163,31
2 140,-	1	1 461,06	1 505,37	1 666,77	1 205,66	1 172,60
2 160,-	1	1 472,03	1 516,50	1 679,57	1 215,13	1 181,90
2 180,-	1	1 483,08	1 527,74	1 692,20	1 224,42	1 191,01
2 200,-	1	1 494,04	1 538,87	1 705,00	1 233,89	1 200,13
2 220,-	1	1 505,00	1 550,02	1 717,64	1 243,18	1 209,42
2 240,-	1	1 515,97	1 561,07	1 730,27	1 252,49	1 218,55
2 260,-	1	1 526,93	1 572,21	1 742,90	1 261,60	1 227,67
2 280,-	1	1 537,90	1 583,26	1 755,54	1 270,90	1 236,61
2 300,-	1	1 548,77	1 594,32	1 768,00	1 280,01	1 245,72
2 320,-	1	1 559,74	1 605,45	1 780,47	1 289,31	1 254,66
2 340,-	1	1 570,61	1 616,42	1 792,94	1 298,60	1 263,61
2 360,-	1	1 581,50	1 627,47	1 805,24	1 307,54	1 272,73
2 380,-	1	1 592,37	1 638,53	1 817,70	1 316,67	1 281,67
2 400,-	1	1 603,16	1 649,49	1 830,00	1 325,78	1 290,43
2 420,-	1	1 614,03	1 660,45	1 842,30	1 334,55	1 299,38
2 440,-	1	1 624,82	1 671,42	1 854,44	1 343,66	1 308,15
2 460,-	1	1 635,61	1 682,39	1 866,57	1 352,60	1 316,91
2 480,-	1	1 646,40	1 693,26	1 878,70	1 361,38	1 325,68
2 500,-	1	1 657,19	1 704,23	1 890,84	1 370,32	1 334,45
2 520,-	1	1 667,89	1 715,10	1 902,97	1 379,26	1 343,21
2 540,-	1	1 678,68	1 725,97	1 914,94	1 388,21	1 351,63
2 560,-	1	1 689,38	1 736,86	1 926,90	1 396,97	1 360,39
2 580,-	1	1 700,08	1 747,65	1 938,87	1 405,56	1 368,99
2 600,-	1	1 710,78	1 758,52	1 950,67	1 414,33	1 377,58

Bruttoarbeitsentgelt	Pauschalisiertes Nettoentgelt nach § 106 des Dritten Buches Sozialgesetzbuch für die Berechnung des Kurzarbeitergeldes:					
	1. für Beschäftigte, die Beiträge zur Sozialversicherung zu tragen haben 2. für Beschäftigte, die keine Beiträge zur Sozialversicherung zu tragen haben (Geringverdiener)					
	Steuerklasse					
		I/IV	II	III	V	VI
monatlich						
Euro		Euro	Euro	Euro	Euro	Euro
2 620,-	1	1 721,39	1 769,31	1 962,64	1 423,09	1 386,00
2 640,-	1	1 732,10	1 780,10	1 974,44	1 431,68	1 394,58
2 660,-	1	1 742,70	1 790,89	1 986,24	1 440,45	1 403,17
2 680,-	1	1 753,32	1 801,68	1 997,87	1 448,86	1 411,59
2 700,-	1	1 763,93	1 812,46	2 009,67	1 457,46	1 419,82
2 720,-	1	1 774,54	1 823,17	2 021,80	1 466,05	1 428,24
2 740,-	1	1 785,07	1 833,96	2 033,77	1 474,63	1 436,65
2 760,-	1	1 795,69	1 844,65	2 045,74	1 483,05	1 444,99
2 780,-	1	1 806,21	1 855,27	2 057,70	1 491,46	1 453,40
2 800,-	1	1 816,74	1 865,96	2 069,67	1 499,88	1 461,73
2 820,-	1	1 827,26	1 876,67	2 081,47	1 508,29	1 470,05
2 840,-	1	1 837,69	1 887,28	2 093,44	1 516,71	1 478,38
2 860,-	1	1 848,22	1 897,90	2 105,24	1 525,04	1 486,80
2 880,-	1	1 858,66	1 908,51	2 117,04	1 533,37	1 495,13
2 900,-	1	1 869,10	1 919,12	2 128,61	1 541,69	1 503,45
2 920,-	1	1 879,62	1 929,74	2 139,61	1 550,11	1 511,86
2 940,-	1	1 889,97	1 940,26	2 150,61	1 558,44	1 520,19
2 960,-	1	1 900,41	1 950,79	2 161,61	1 566,77	1 528,52
2 980,-	1	1 910,76	1 961,40	2 172,40	1 575,18	1 536,94
3 000,-	1	1 921,10	1 971,92	2 183,40	1 583,50	1 545,26
3 020,-	1	1 931,46	1 982,36	2 194,21	1 591,83	1 553,59
3 040,-	1	1 941,89	1 992,89	2 205,21	1 600,25	1 562,00
3 060,-	1	1 952,15	2 003,32	2 216,01	1 608,58	1 570,33
3 080,-	1	1 962,51	2 013,76	2 227,01	1 616,90	1 578,65
3 100,-	1	1 972,77	2 024,28	2 237,80	1 625,31	1 587,07
3 120,-	1	1 983,03	2 034,63	2 248,61	1 633,64	1 595,40
3 140,-	1	1 993,29	2 045,07	2 259,61	1 641,97	1 603,73
3 160,-	1	2 003,55	2 055,51	2 270,41	1 650,39	1 612,15
3 180,-	1	2 013,81	2 065,86	2 281,20	1 658,71	1 620,47
3 200,-	1	2 023,98	2 076,20	2 292,04	1 667,04	1 628,80
3 220,-	1	2 034,16	2 086,56	2 303,44	1 675,46	1 637,13
3 240,-	1	2 044,33	2 096,90	2 314,84	1 683,79	1 645,54
3 260,-	1	2 054,50	2 107,16	2 326,26	1 692,11	1 653,86
3 280,-	1	2 064,68	2 117,51	2 337,66	1 700,44	1 662,19
3 300,-	1	2 074,85	2 127,77	2 349,06	1 708,85	1 670,52
3 320,-	1	2 084,93	2 138,03	2 360,47	1 717,18	1 678,94
3 340,-	1	2 095,02	2 148,29	2 371,87	1 725,50	1 687,26

Bruttoarbeitsentgelt	Pauschalisiertes Nettoentgelt nach § 106 des Dritten Buches Sozialgesetzbuch für die Berechnung des Kurzarbeitergeldes:					
	1. für Beschäftigte, die Beiträge zur Sozialversicherung zu tragen haben 2. für Beschäftigte, die keine Beiträge zur Sozialversicherung zu tragen haben (Geringverdiener)					
	Steuerklasse					
		I/IV	II	III	V	VI
monatlich						
Euro		Euro	Euro	Euro	Euro	Euro
3 360,-	1	2 105,11	2 158,55	2 383,27	1 733,92	1 695,59
3 380,-	1	2 115,19	2 168,73	2 394,50	1 742,25	1 704,00
3 400,-	1	2 125,27	2 178,99	2 405,90	1 750,58	1 712,33
3 420,-	1	2 135,27	2 189,17	2 417,31	1 758,90	1 720,65
3 440,-	1	2 145,27	2 199,34	2 428,53	1 767,31	1 728,99
3 460,-	1	2 155,36	2 209,51	2 439,95	1 775,64	1 737,40
3 480,-	1	2 165,26	2 219,59	2 451,17	1 783,97	1 745,73
3 500,-	1	2 175,26	2 229,77	2 462,58	1 792,29	1 754,05
3 520,-	1	2 185,26	2 239,85	2 473,80	1 800,71	1 762,47
3 540,-	1	2 195,17	2 249,95	2 485,21	1 809,04	1 770,80
3 560,-	1	2 205,08	2 260,03	2 496,43	1 817,37	1 779,13
3 580,-	1	2 215,08	2 270,11	2 507,66	1 825,79	1 787,54
3 600,-	1	2 224,90	2 280,11	2 518,90	1 834,11	1 795,86
3 620,-	1	2 234,81	2 290,20	2 530,30	1 842,44	1 804,19
3 640,-	1	2 244,71	2 300,20	2 541,53	1 850,85	1 812,61
3 660,-	1	2 254,54	2 310,19	2 552,75	1 859,18	1 820,94
3 680,-	1	2 264,36	2 320,19	2 563,98	1 867,50	1 829,26
3 700,-	1	2 274,18	2 330,19	2 575,21	1 875,92	1 837,67
3 720,-	1	2 284,01	2 340,09	2 586,43	1 884,25	1 846,00
3 740,-	1	2 293,74	2 350,01	2 597,67	1 892,58	1 854,33
3 760,-	1	2 303,56	2 360,00	2 608,90	1 900,99	1 862,75
3 780,-	1	2 313,29	2 369,82	2 620,12	1 909,31	1 871,07
3 800,-	1	2 323,03	2 379,73	2 631,17	1 917,64	1 879,40
3 820,-	1	2 332,76	2 389,65	2 642,40	1 926,06	1 887,73
3 840,-	1	2 342,50	2 399,47	2 653,64	1 934,39	1 896,15
3 860,-	1	2 352,14	2 409,28	2 664,69	1 942,71	1 904,47
3 880,-	1	2 361,88	2 419,20	2 675,91	1 951,04	1 912,80
3 900,-	1	2 371,52	2 428,93	2 687,14	1 959,46	1 921,13
3 920,-	1	2 381,17	2 438,75	2 698,19	1 967,79	1 929,54
3 940,-	1	2 390,82	2 448,58	2 709,43	1 976,11	1 937,86
3 960,-	1	2 400,37	2 458,31	2 720,48	1 984,52	1 946,19
3 980,-	1	2 410,02	2 468,04	2 731,53	1 992,85	1 954,61
4 000,-	1	2 419,57	2 477,78	2 742,75	2 001,18	1 962,94
4 020,-	1	2 429,13	2 487,51	2 753,80	2 009,50	1 971,26
4 040,-	1	2 438,69	2 497,15	2 764,86	2 017,92	1 979,59
4 060,-	1	2 448,25	2 506,88	2 776,09	2 026,25	1 988,00
4 080,-	1	2 457,72	2 516,53	2 787,14	2 034,58	1 996,33

Bruttoarbeitsentgelt	Pauschalisiertes Nettoentgelt nach § 106 des Dritten Buches Sozialgesetzbuch für die Berechnung des Kurzarbeitergeldes:					
	1. für Beschäftigte, die Beiträge zur Sozialversicherung zu tragen haben 2. für Beschäftigte, die keine Beiträge zur Sozialversicherung zu tragen haben (Geringverdiener)					
	Steuerklasse					
		I/IV	II	III	V	VI
monatlich						
Euro		Euro	Euro	Euro	Euro	Euro
4 100,-	1	2 467,27	2 526,18	2 798,19	2 042,90	2 004,65
4 120,-	1	2 476,74	2 535,82	2 809,25	2 051,31	2 013,07
4 140,-	1	2 486,21	2 545,47	2 820,30	2 059,64	2 021,40
4 160,-	1	2 495,68	2 555,03	2 831,35	2 067,97	2 029,73
4 180,-	1	2 505,15	2 564,68	2 842,40	2 076,39	2 038,15
4 200,-	1	2 514,54	2 574,23	2 853,46	2 084,71	2 046,47
4 220,-	1	2 523,92	2 583,79	2 864,51	2 093,04	2 054,80
4 240,-	1	2 533,39	2 593,35	2 875,56	2 101,46	2 063,21
4 260,-	1	2 542,77	2 602,82	2 886,43	2 109,79	2 071,54
4 280,-	1	2 552,07	2 612,37	2 897,49	2 118,11	2 079,86
4 300,-	1	2 561,44	2 621,84	2 908,54	2 126,52	2 088,28
4 320,-	1	2 570,75	2 631,31	2 919,42	2 134,85	2 096,61
4 340,-	1	2 580,04	2 640,78	2 930,48	2 143,18	2 104,94
4 360,-	1	2 589,42	2 650,25	2 941,35	2 151,60	2 113,35
4 380,-	1	2 598,71	2 659,72	2 952,40	2 159,92	2 121,67
4 400,-	1	2 607,92	2 669,11	2 963,27	2 168,25	2 130,00
4 420,-	1	2 617,21	2 678,49	2 974,33	2 176,66	2 138,33
4 440,-	1	2 625,89	2 687,34	2 984,85	2 184,37	2 146,04
4 460,-	1	2 634,40	2 696,02	2 995,21	2 191,83	2 153,58
4 480,-	1	2 642,81	2 704,62	3 005,55	2 199,35	2 161,11
4 500,-	1	2 651,31	2 713,29	3 015,90	2 206,89	2 168,65
4 520,-	1	2 659,73	2 721,89	3 026,26	2 214,43	2 176,19
4 540,-	1	2 668,14	2 730,47	3 036,60	2 221,96	2 183,72
4 560,-	1	2 676,56	2 739,07	3 046,95	2 229,59	2 191,26
4 580,-	1	2 684,97	2 747,57	3 057,30	2 237,04	2 198,80
4 600,-	1	2 693,30	2 756,08	3 067,65	2 244,57	2 206,33
4 620,-	1	2 701,62	2 764,58	3 077,99	2 252,11	2 213,87
4 640,-	1	2 709,95	2 773,07	3 088,35	2 259,65	2 221,40
4 660,-	1	2 718,19	2 781,49	3 098,52	2 267,18	2 228,93
4 680,-	1	2 726,52	2 790,00	3 108,87	2 274,72	2 236,47
4 700,-	1	2 734,76	2 798,41	3 119,22	2 282,26	2 244,01
4 720,-	1	2 743,00	2 806,83	3 129,40	2 289,78	2 251,54
4 740,-	1	2 751,24	2 815,15	3 139,74	2 297,32	2 259,08
4 760,-	1	2 759,39	2 823,56	3 149,92	2 304,86	2 266,62
4 780,-	1	2 767,62	2 831,90	3 160,08	2 312,39	2 274,15
4 800,-	1	2 775,78	2 840,23	3 170,44	2 319,93	2 281,60
4 820,-	1	2 783,93	2 848,55	3 180,61	2 327,38	2 289,13

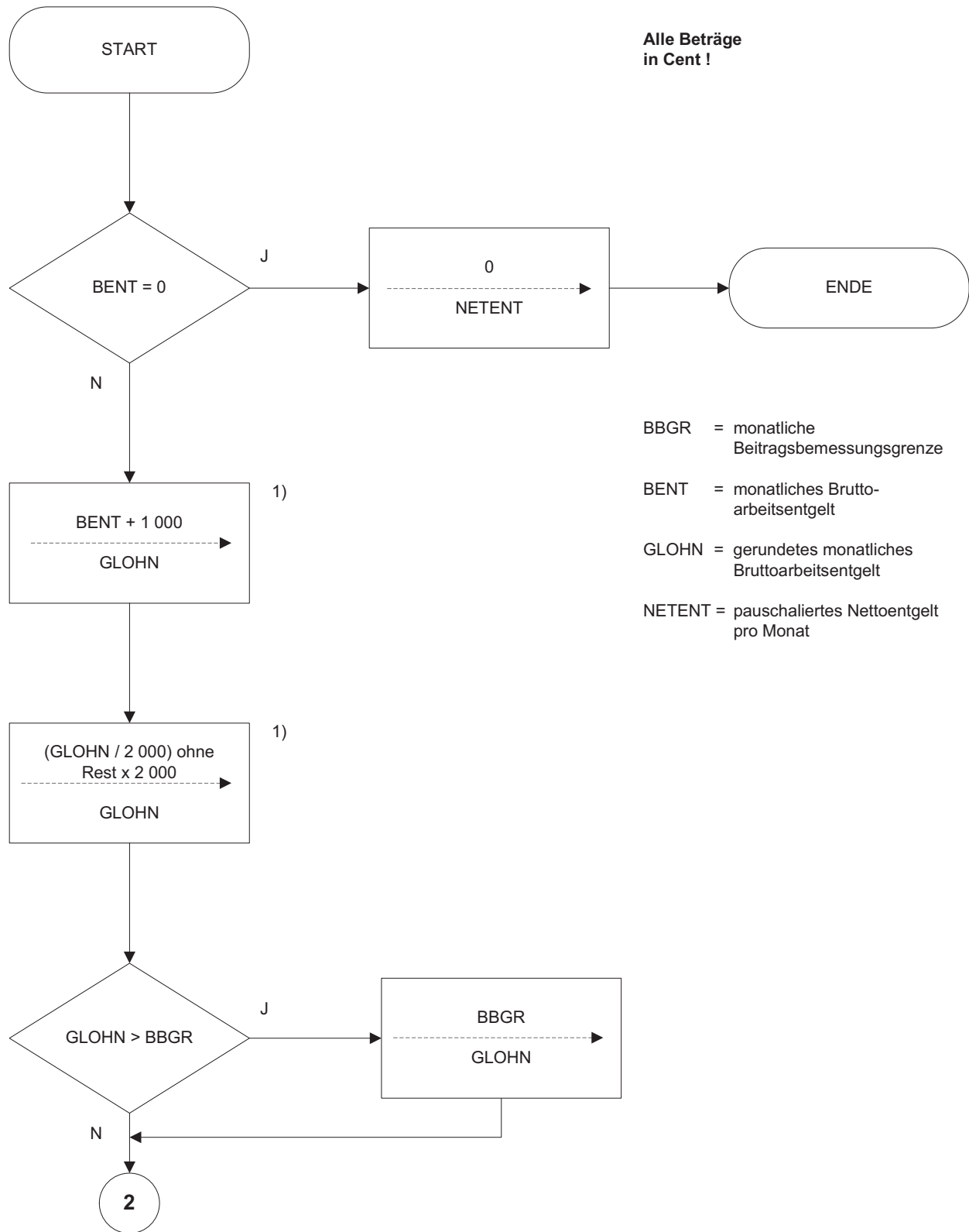
Bruttoarbeitsentgelt	Pauschalisiertes Nettoentgelt nach § 106 des Dritten Buches Sozialgesetzbuch für die Berechnung des Kurzarbeitergeldes:					
	1. für Beschäftigte, die Beiträge zur Sozialversicherung zu tragen haben 2. für Beschäftigte, die keine Beiträge zur Sozialversicherung zu tragen haben (Geringverdiener)					
	Steuerklasse					
		I/IV	II	III	V	VI
monatlich						
Euro		Euro	Euro	Euro	Euro	Euro
4 840,-	1	2 792,08	2 856,88	3 190,78	2 335,00	2 296,76
4 860,-	1	2 800,15	2 865,11	3 201,13	2 342,54	2 304,30
4 880,-	1	2 808,21	2 873,36	3 211,31	2 350,08	2 311,83
4 900,-	1	2 816,27	2 881,59	3 221,48	2 357,61	2 319,28
4 920,-	1	2 824,34	2 889,83	3 231,65	2 365,06	2 326,82
4 940,-	1	2 832,40	2 897,98	3 241,83	2 372,59	2 334,35
4 960,-	1	2 840,37	2 906,13	3 251,82	2 380,13	2 341,89
4 980,-	1	2 848,35	2 914,28	3 262,00	2 387,67	2 349,43
5 000,-	1	2 856,33	2 922,43	3 272,17	2 395,20	2 356,95
5 020,-	1	2 864,30	2 930,50	3 282,34	2 402,74	2 364,49
5 040,-	1	2 872,19	2 938,65	3 292,34	2 410,28	2 372,03
5 060,-	1	2 880,08	2 946,72	3 302,52	2 417,81	2 379,56
5 080,-	1	2 887,96	2 954,78	3 312,52	2 425,35	2 387,10
5 100,-	1	2 895,85	2 962,76	3 322,68	2 432,88	2 394,64
5 120,-	1	2 903,74	2 970,81	3 332,68	2 440,41	2 402,17
5 140,-	1	2 911,54	2 978,88	3 342,86	2 447,95	2 409,71
5 160,-	1	2 919,43	2 986,85	3 352,85	2 455,49	2 417,25
5 180,-	1	2 927,14	2 994,74	3 362,85	2 463,02	2 424,78
5 200,-	1	2 934,94	3 002,72	3 372,85	2 470,56	2 432,32
5 220,-	1	2 942,73	3 010,61	3 383,03	2 478,10	2 439,86
5 240,-	1	2 950,45	3 018,50	3 393,02	2 485,63	2 447,38
5 260,-	1	2 958,16	3 026,39	3 403,02	2 493,17	2 454,84
5 280,-	1	2 965,87	3 034,27	3 413,02	2 500,61	2 462,37
5 300,-	1	2 973,49	3 042,07	3 423,02	2 508,15	2 469,91
5 320,-	1	2 981,21	3 049,95	3 432,83	2 515,69	2 477,45
5 340,-	1	2 988,83	3 057,76	3 442,83	2 523,22	2 484,98
5 360,-	1	2 996,46	3 065,46	3 452,83	2 530,76	2 492,52
5 380,-	1	3 003,99	3 073,27	3 462,83	2 538,30	2 500,05
5 400,-	1	3 011,61	3 081,07	3 472,82	2 545,83	2 507,58
5 420,-	1	3 019,15	3 088,78	3 482,64	2 553,37	2 515,12
5 440,-	1	3 026,77	3 096,49	3 492,64	2 560,91	2 522,66
5 460,-	1	3 034,22	3 104,21	3 502,47	2 568,43	2 530,19
5 480,-	1	3 041,76	3 111,83	3 512,47	2 575,97	2 537,73
5 500,-	1	3 049,30	3 119,45	3 522,28	2 583,51	2 545,27
5 520,-	1	3 056,82	3 127,08	3 532,10	2 591,04	2 552,80
5 540,-	1	3 064,36	3 134,70	3 542,10	2 598,58	2 560,34
5 560,-	1	3 071,90	3 142,32	3 551,93	2 606,12	2 567,88

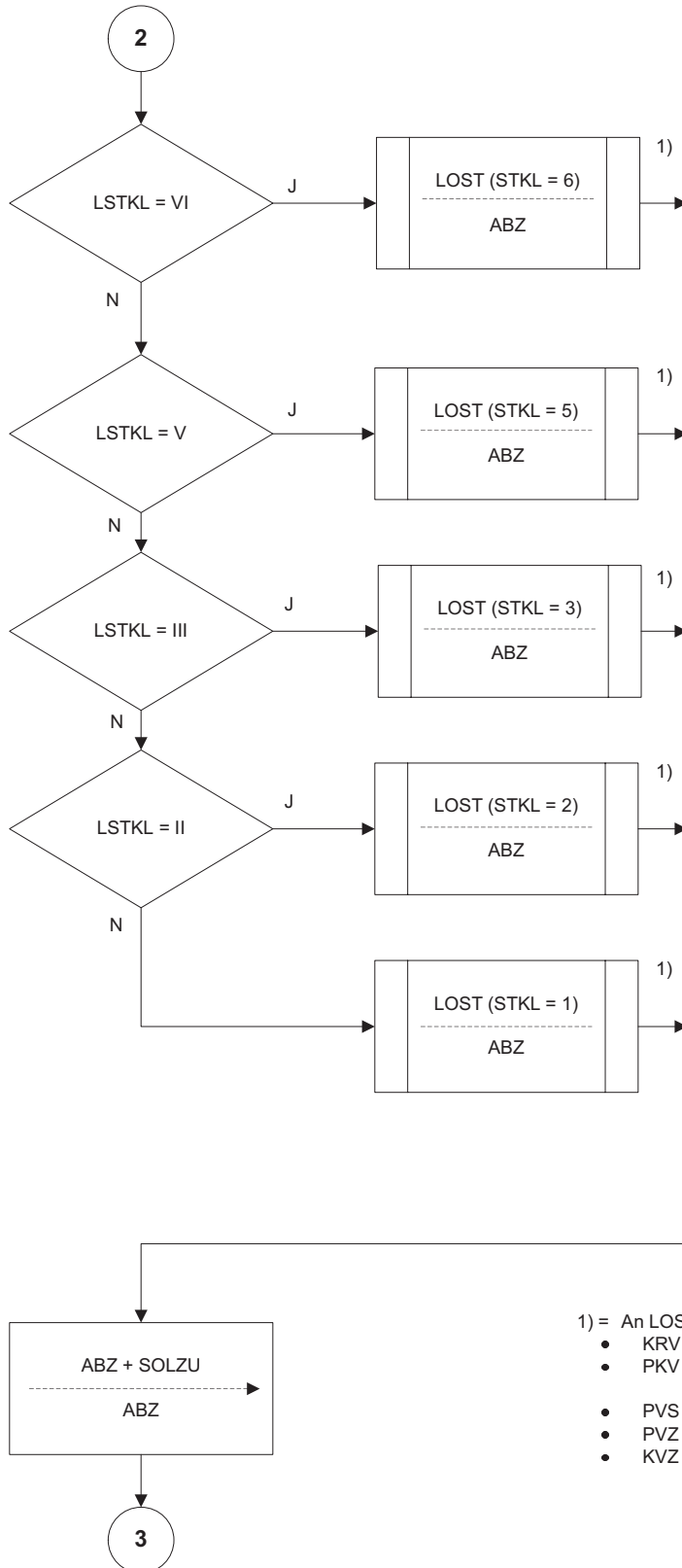
Bruttoarbeitsentgelt	Pauschalisiertes Nettoentgelt nach § 106 des Dritten Buches Sozialgesetzbuch für die Berechnung des Kurzarbeitergeldes:					
	1. für Beschäftigte, die Beiträge zur Sozialversicherung zu tragen haben 2. für Beschäftigte, die keine Beiträge zur Sozialversicherung zu tragen haben (Geringverdiener)					
	Steuerklasse					
		I/IV	II	III	V	VI
monatlich						
Euro		Euro	Euro	Euro	Euro	Euro
5 580,-	1	3 079,43	3 149,85	3 561,75	2 613,65	2 575,41
5 600,-	1	3 086,97	3 157,39	3 571,56	2 621,19	2 582,86
5 620,-	1	3 094,51	3 164,93	3 581,39	2 628,73	2 590,39
5 640,-	1	3 102,04	3 172,46	3 591,21	2 636,17	2 597,93
5 660,-	1	3 109,58	3 180,00	3 601,03	2 643,71	2 605,47
5 680,-	1	3 117,12	3 187,54	3 610,86	2 651,34	2 613,09
5 700,-	1	3 124,65	3 195,07	3 620,68	2 658,86	2 620,62
5 720,-	1	3 132,19	3 202,61	3 630,33	2 666,40	2 628,08
5 740,-	1	3 139,73	3 210,15	3 640,14	2 673,85	2 635,60
5 760,-	1	3 147,25	3 217,68	3 649,96	2 681,39	2 643,14
5 780,-	1	3 154,79	3 225,22	3 659,61	2 688,93	2 650,68
5 800,-	1	3 162,24	3 232,75	3 669,43	2 696,46	2 658,21
5 820,-	1	3 169,78	3 240,28	3 679,08	2 704,00	2 665,75
5 840,-	1	3 177,32	3 247,82	3 688,90	2 711,53	2 673,29
5 860,-	1	3 184,85	3 255,36	3 698,55	2 719,06	2 680,82
5 880,-	1	3 192,39	3 262,89	3 708,36	2 726,60	2 688,36
5 900,-	1	3 199,92	3 270,35	3 718,01	2 734,14	2 695,90
5 920,-	1	3 207,45	3 277,87	3 727,66	2 741,67	2 703,43
5 940,-	1	3 214,99	3 285,41	3 737,30	2 749,21	2 710,97
5 960,-	1	3 222,53	3 292,95	3 746,95	2 756,75	2 718,41
5 980,-	1	3 230,06	3 300,58	3 756,77	2 764,28	2 726,03
6 000,-	1	3 237,60	3 308,02	3 766,42	2 771,82	2 733,57
6 020,-	1	3 245,14	3 315,56	3 776,07	2 779,36	2 741,11
6 040,-	1	3 252,67	3 323,09	3 785,54	2 786,89	2 748,64
6 060,-	1	3 260,21	3 330,63	3 795,18	2 794,43	2 756,10
6 080,-	1	3 267,75	3 338,17	3 804,83	2 801,96	2 763,63
6 100,-	1	3 275,28	3 345,70	3 814,48	2 809,41	2 771,17
6 120,-	1	3 282,82	3 353,24	3 823,95	2 816,95	2 778,70
6 140,-	1	3 290,35	3 360,78	3 833,58	2 824,48	2 786,23
6 160,-	1	3 297,80	3 368,30	3 843,23	2 832,02	2 793,77
6 180,-	1	3 305,34	3 375,84	3 852,70	2 839,56	2 801,31
6 200,-	1	3 312,87	3 383,38	3 862,35	2 847,08	2 808,84
6 220,-	1	3 320,41	3 390,91	3 871,82	2 854,62	2 816,38
6 240,-	1	3 327,95	3 398,45	3 881,29	2 862,16	2 823,92
6 260,-	1	3 335,47	3 405,99	3 890,76	2 869,69	2 831,45
6 280,-	1	3 343,01	3 413,52	3 900,40	2 877,23	2 838,99
6 300,-	1	3 350,55	3 421,06	3 909,87	2 884,77	2 846,53

Bruttoarbeitsentgelt	Pauschalisiertes Nettoentgelt nach § 106 des Dritten Buches Sozialgesetzbuch für die Berechnung des Kurzarbeitergeldes:					
	1. für Beschäftigte, die Beiträge zur Sozialversicherung zu tragen haben 2. für Beschäftigte, die keine Beiträge zur Sozialversicherung zu tragen haben (Geringverdiener)					
	Steuerklasse					
		I/IV	II	III	V	VI
monatlich						
Euro		Euro	Euro	Euro	Euro	Euro
6 320,-	1	3 358,08	3 428,60	3 919,34	2 892,30	2 854,06
6 340,-	1	3 365,62	3 436,13	3 928,81	2 899,84	2 861,60
6 360,-	1	3 373,16	3 443,58	3 938,28	2 907,38	2 869,13
6 380,-	1	3 380,69	3 451,11	3 947,75	2 914,91	2 876,66
6 400,-	1	3 388,23	3 458,65	3 957,22	2 922,45	2 884,20
6 420,-	1	3 395,77	3 466,19	3 966,69	2 929,99	2 891,65
6 440,-	1	3 403,30	3 473,72	3 975,99	2 937,51	2 899,19
6 460,-	1	3 410,84	3 481,26	3 985,46	2 944,97	2 906,73
6 480,-	1	3 418,38	3 488,80	3 994,93	2 952,50	2 914,25
6 500,-	1	3 425,90	3 496,33	4 004,22	2 960,04	2 921,79
und mehr						

Anlage 2
(zu § 2)

Programmablaufplan
zur maschinellen Berechnung von Kurzarbeitergeld nach dem SGB III
(gültig ab dem 1. Januar 2018)





ABZ = Abzüge vom Bruttoarbeitsentgelt

LOST = Unterprogramm zur Errechnung der Lohnsteuer und des Solidaritätszuschlages ab dem 1. Januar 2018. Ist ein Faktor nach dem steuerlichen Faktorverfahren (§ 39f Einkommensteuergesetz) als Lohnsteuerabzugsmerkmal gebildet, ist dieser bei der Errechnung der Lohnsteuer und des Solidaritätszuschlages zu berücksichtigen. (Achtung: ohne Berücksichtigung von Kinderfreibeträgen und sonstigen individuellen Freibeträgen bzw. individuellen Merkmalen)

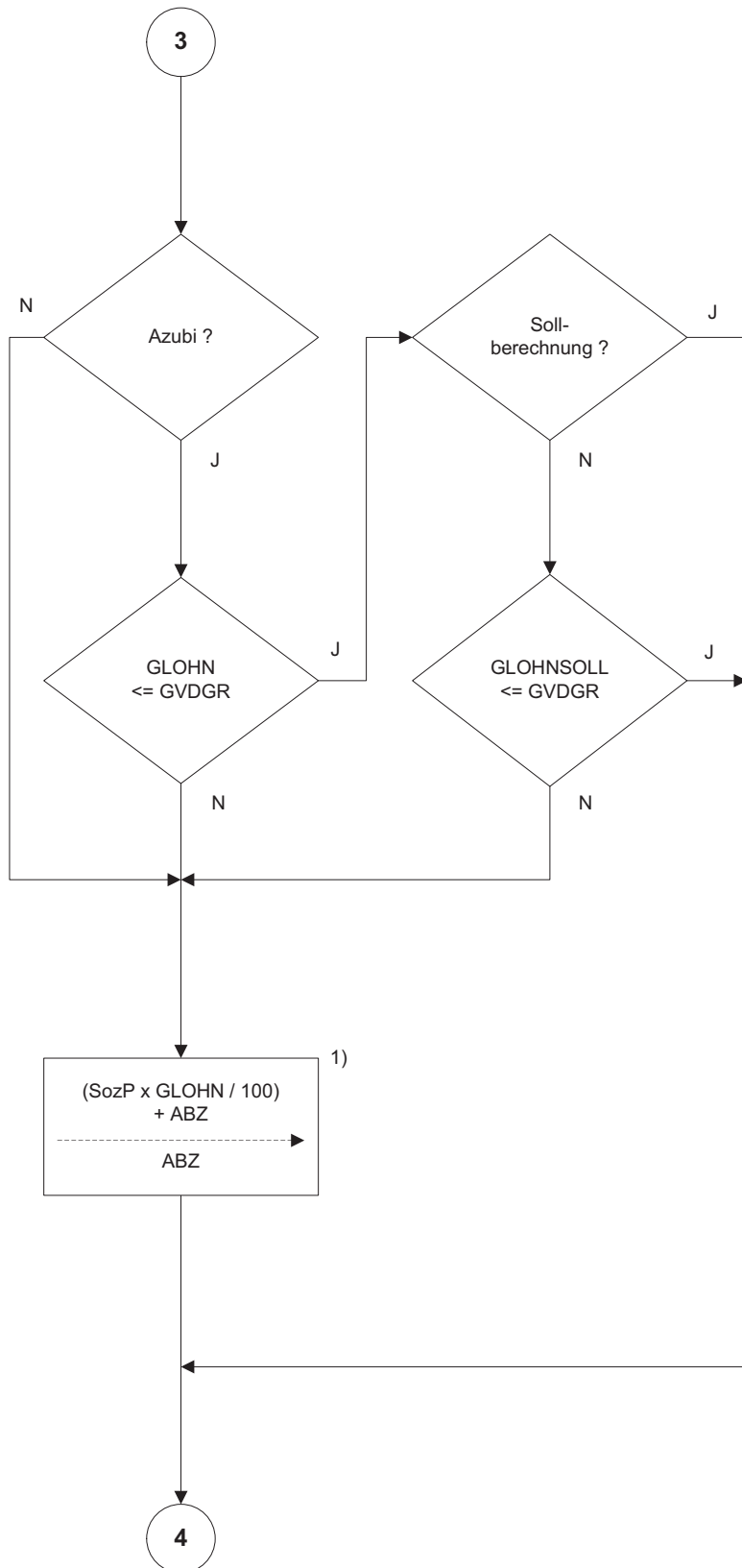
LSTKL = Lohnsteuerklasse der Arbeitnehmerin/ des Arbeitnehmers

SOLZU = vom Unterprogramm LOST errechneter Solidaritätszuschlag pro Monat

STKL = Lohnsteuerklasse für die Lohnsteuerberechnung

1) = An LOST zu übergebende Eingangsparameter:

- KRV = 0 (es gilt die Beitragsbemessungsgrenze West)
- PKV = 0 (gesetzlich krankenversicherte Arbeitnehmerinnen/ Arbeitnehmer)
- PVS = 0 (keine Berücksichtigung der Besonderheiten in Sachsen)
- PVZ = 0 (kein Zuschlag zur sozialen Pflegeversicherung)
- KVZ = 1 (durchschnittl. Zusatzbeitrag in der Krankenversicherung)



AZUBI = Merkmal für Status Beschäftigte/r im Rahmen betrieblicher Ausbildung

GLOHN SOLL = gerundetes monatliches Soll-Bruttoarbeitsentgelt (bei Istberechnung maßgeblich für die Prüfung, ob die Arbeitnehmerin oder der Arbeitnehmer zu den „Geringverdienern“ zählt, die keine SV-Beiträge zu tragen haben)

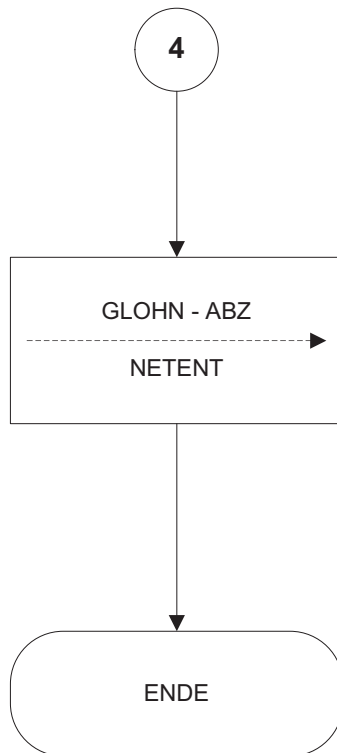
GVDGR = monatliche Geringverdienergrenze

SozP = Sozialversicherungspauschale

1)

$$\frac{(\text{SozP} \times \text{GLOHN} / 100) + \text{ABZ}}{\text{ABZ}}$$

1) Bruchteile von Centbeträgen kaufmännisch runden



NETENT = pauschaliertes Nettoentgelt
pro Monat

Hinweis für die Berechnung des Leistungsbetrages

Die Berechnung nach dem vorstehenden Programmablaufplan ist für das monatliche Sollentgelt (Bruttoarbeitsentgelt ohne Arbeitsausfall) und für das monatliche Istentgelt (tatsächlich erzielt Bruttoarbeitsentgelt) durchzuführen. Aus der Nettoentgeltdifferenz (= Differenz aus pauschaliertem Nettoentgelt-Soll und pauschaliertem Nettoentgelt-Ist) ist der Leistungsbetrag (Kurzarbeitergeld) zu ermitteln. Arbeitnehmerinnen und Arbeitnehmer, die mindestens ein Kind im Sinne des § 32 Absatz 1, 3 bis 5 des Einkommensteuergesetzes haben, sowie Arbeitnehmerinnen und Arbeitnehmer, deren Ehegattin, Ehegatte, Lebenspartnerin oder Lebenspartner mindestens ein Kind im Sinne des § 32 Absatz 1, 4 und 5 des Einkommensteuergesetzes hat, wenn beide Ehegatten/Lebenspartner unbeschränkt einkommensteuerpflichtig sind und nicht dauernd getrennt leben, erhalten als Kurzarbeitergeld 67 Prozent der Nettoentgeltdifferenz, die übrigen Arbeitnehmerinnen und Arbeitnehmer 60 Prozent der Nettoentgeltdifferenz (Bruchteile von Centbeträgen kaufmännisch gerundet).

Parameterangaben gültig ab dem 1. Januar 2018

BBGR = $\left\{ \begin{array}{l} \text{West} = 650\,000 \text{ Cent} \\ \text{Ost} = 580\,000 \text{ Cent} \end{array} \right.$

GVDGR = 32 500 Cent

SozP = 21,0 %

Aus der Überlassung des Programmablaufplanes können Ansprüche, insbesondere Haftungsansprüche, nicht hergeleitet werden.