

## Altersstruktur in der M + E-Industrie NRW

Stand: 30. Juni 2012

### Sozialversicherungspflichtig Beschäftigte insgesamt

Altersgruppen / Alter	Insgesamt	
	Anzahl	%-Anteil
unter 40	241.728	35,7
40 - 44	98.827	14,6
45 - 49	121.741	18,0
50 - 54	101.218	14,9
55 - 59	73.235	10,8
60 - 64	38.623	5,7
65 und älter	2.607	0,4
<b>Insgesamt</b>	<b>677.979</b>	<b>100,0</b>

45	23.537	3,5
46	24.803	3,7
47	25.066	3,7
48	24.703	3,6
49	23.632	3,5
50	22.491	3,3
51	21.228	3,1
52	20.436	3,0
53	19.219	2,8
54	17.844	2,6
55	16.786	2,5
56	15.736	2,3
57	14.863	2,2
58	13.344	2,0
59	12.506	1,8
60	11.528	1,7
61	10.227	1,5
62	8.646	1,3
63	5.047	0,7
64	3.175	0,5
<b>45-64</b>	<b>334.817</b>	<b>49,4</b>

Betriebe ab 20 Beschäftigte  
 Quelle: Bundesagentur für Arbeit

## Altersstruktur in der M + E-Industrie NRW

Stand: 30. Juni 2012

### Sozialversicherungspflichtig Beschäftigte nach Betriebsgrößenklassen

Altersgruppen	Anzahl						Insgesamt
	20 - 99	100 - 199	200 - 499	500 - 999	1.000 - 4.999	5.000 u. mehr	
	1	2	3	4	5	6	1 - 6
unter 40	63.865	38.467	53.879	35.871	42.966	6.680	241.728
40 - 44	25.198	15.514	22.684	14.327	17.528	3.576	98.827
45 - 49	29.969	18.780	28.299	18.396	21.532	4.765	121.741
50 - 54	25.441	16.000	23.452	15.156	17.479	3.690	101.218
55 - 59	18.735	11.867	16.952	10.941	12.279	2.461	73.235
60 - 64	10.626	6.578	9.117	5.553	5.832	917	38.623
65 und älter	1.482	425	415	171	109	5	2.607
<b>Summe</b>	<b>175.316</b>	<b>107.631</b>	<b>154.798</b>	<b>100.415</b>	<b>117.725</b>	<b>22.094</b>	<b>677.979</b>

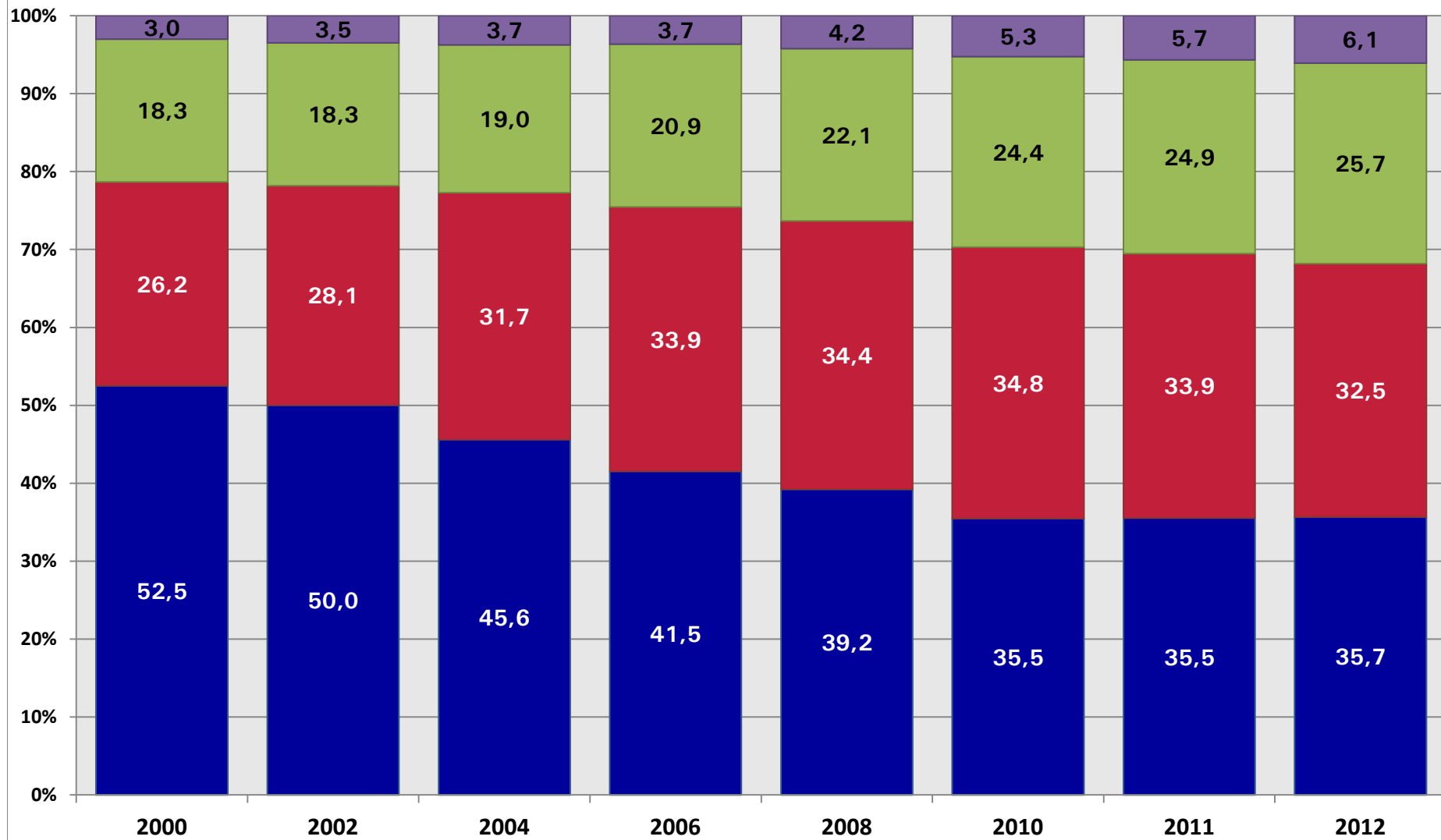
Altersgruppen	% -Anteile						Insgesamt
	20 - 99	100 - 199	200 - 499	500 - 999	1.000 - 4.999	5.000 u. mehr	
	1	2	3	4	5	6	1 - 6
unter 40	36,4	35,7	34,8	35,7	36,5	30,2	<b>35,7</b>
40 - 44	14,4	14,4	14,7	14,3	14,9	16,2	<b>14,6</b>
45 - 49	17,1	17,4	18,3	18,3	18,3	21,6	<b>18,0</b>
50 - 54	14,5	14,9	15,2	15,1	14,8	16,7	<b>14,9</b>
55 - 59	10,7	11,0	11,0	10,9	10,4	11,1	<b>10,8</b>
60 - 64	6,1	6,1	5,9	5,5	5,0	4,2	<b>5,7</b>
65 und älter	0,8	0,4	0,3	0,2	0,1	0,0	<b>0,4</b>
<b>Summe</b>	<b>100,0</b>	<b>100,0</b>	<b>100,0</b>	<b>100,0</b>	<b>100,0</b>	<b>100,0</b>	<b>100,0</b>

\* Aus Datenschutzgründen werden Zahlenwerte <3 mit \* anonymisiert

Betriebe ab 20 Beschäftigte

Quelle: Bundesagentur für Arbeit

## Altersstruktur der M+E-Industrie NRW

**METALL NRW**


Quelle: Bundesagentur für Arbeit

■ unter 40 ■ 40 - 49 ■ 50 - 59 ■ 60 +